

# SG BOX - 3D

## 多媒体播控终端

SG BOX - 3D 多媒体播控终端是一款支持 3D 播放的一体化播放终端，采用插拔式电脑主机设计，维护简单方便。内置 LED 播控系统（窗口版），支持中控 APP 或平板电脑联网控制，SG BOX - 3D 多媒体播控终端适用于展厅 LED/LCD 屏幕播控。

### 特点：

1. 1.5U 机架式安装；
2. 支持多画面开窗播放；
3. 支持远程控制管理；
4. 支持 APP 控制；
5. 内置专业播控系统；
6. 支持计划任务播放；
7. 支持 TCP/UDP 协议网络命令。

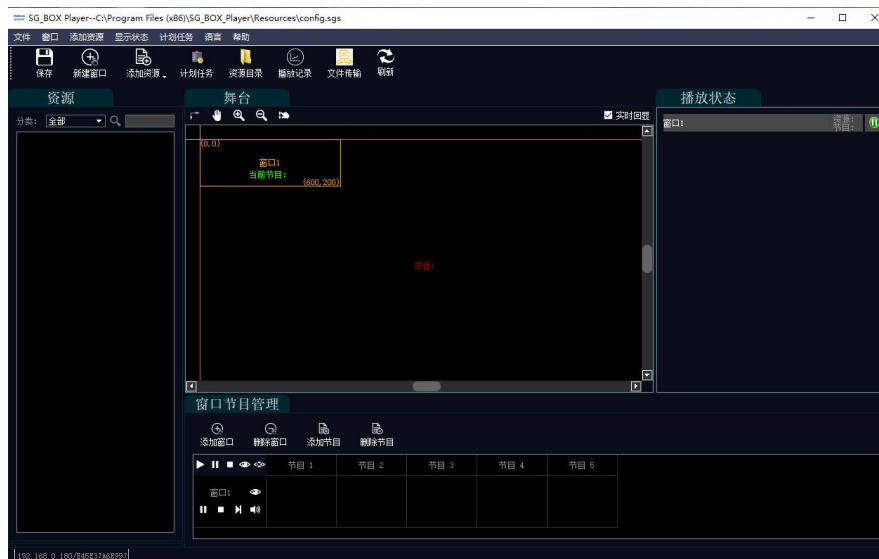
### 更新记录

序号	版本	日期	说明
1	V1.0	2021-08-31	初始版本
2	V1.1	2022-09-08	更新系统介绍
3	V1.2	2024-02-21	显卡升级为 NVIDIA Quadro P2000 4GB 专业显卡； 支持分辨率自定义，支持 EDID 锁屏
4	V1.3	2024-04-25	更新显卡
5	V1.4	2024-06-04	更新机箱及端口

## 系统介绍:

### LED 播控系统（窗口版）

LED 播控系统（窗口版）是一款强大的媒体播控系统，支持音视频媒体、采集卡、NDI、图片、WEB、字幕、PPT 等多种播控需求，支持 TCP/UDP 协议网络控制命令，提供对接协议，可与中控系统无缝对接控制。



### LED 播控系统（窗口版）特点

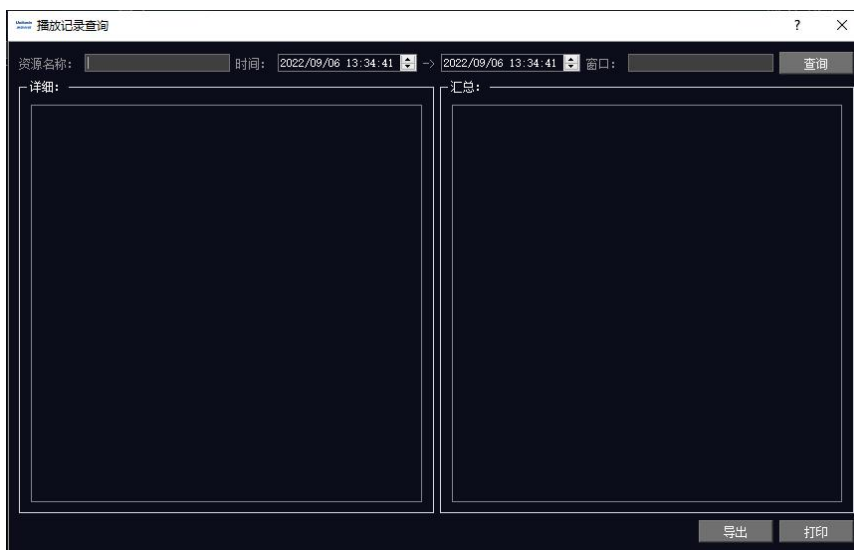
#### 万能解码

内置超强万能解码器，支持几乎所有的视频格式。



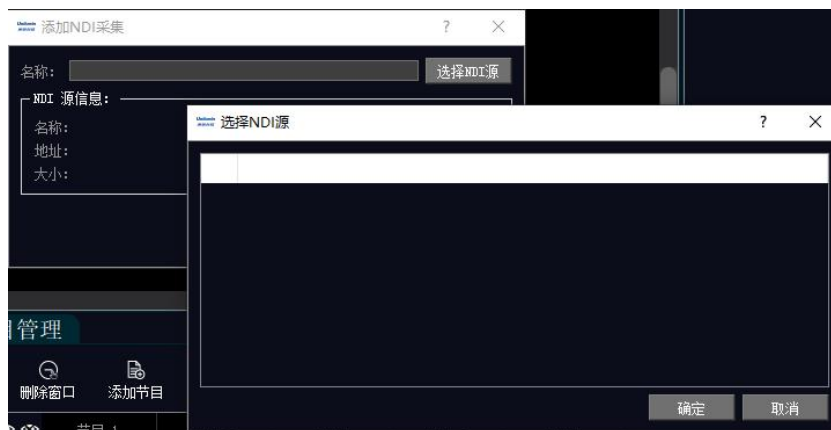
### 播放记录查询

支持查询播放记录包括播放时长、次数。



## NDI 网络采集

LED 播控系统（窗口版）支持 NDI 网络采集，极低的延迟、高清画质和跨 Windows/macOS 的平台特性让屏幕采集更加便捷。



## 支持采集卡

可以实现 PPT/摄像机采集画面实时采集和输出。



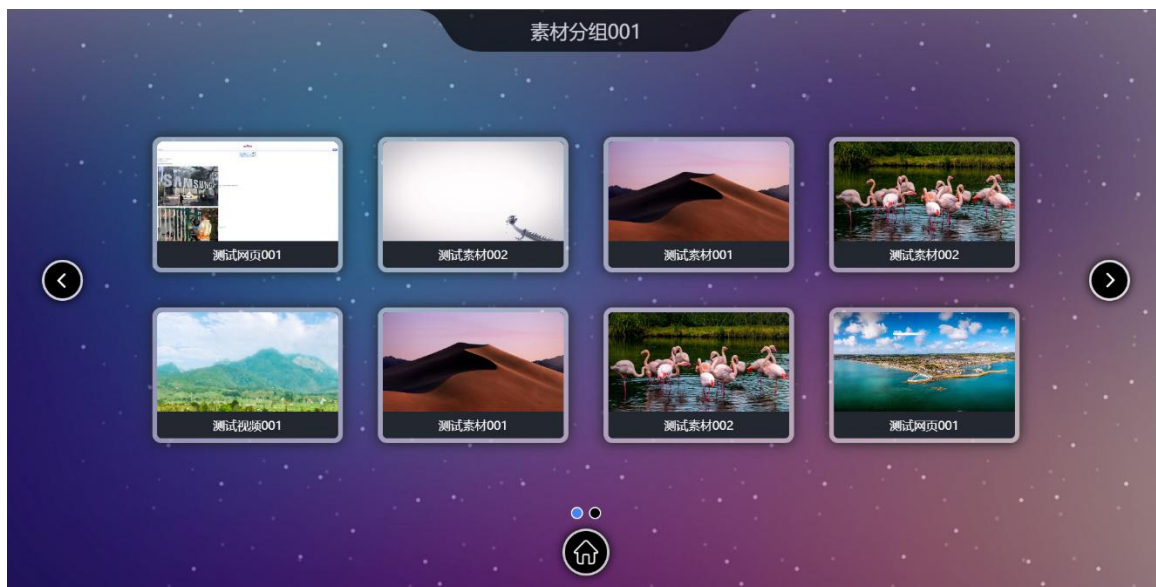
## 计划任务

可定制未来特定时间的窗口版播放、节目播放和其他任务，实现每周固定循环时间循环节目内容播放。



## 飞屏互动系统

该系统可快速将控制设备界面上的素材投送到显示设备屏幕上，可在一台或多台控制设备上控制任意一台或多台显示设备屏幕上的内容。可预设置多台显示设备屏幕参数及公共素材库。系统核心部署在 Web 服务器上，飞屏控制端和大屏显示端均基于浏览器运行，具有良好的跨平台兼容性。可远程操作、管理方便。



### 规格:

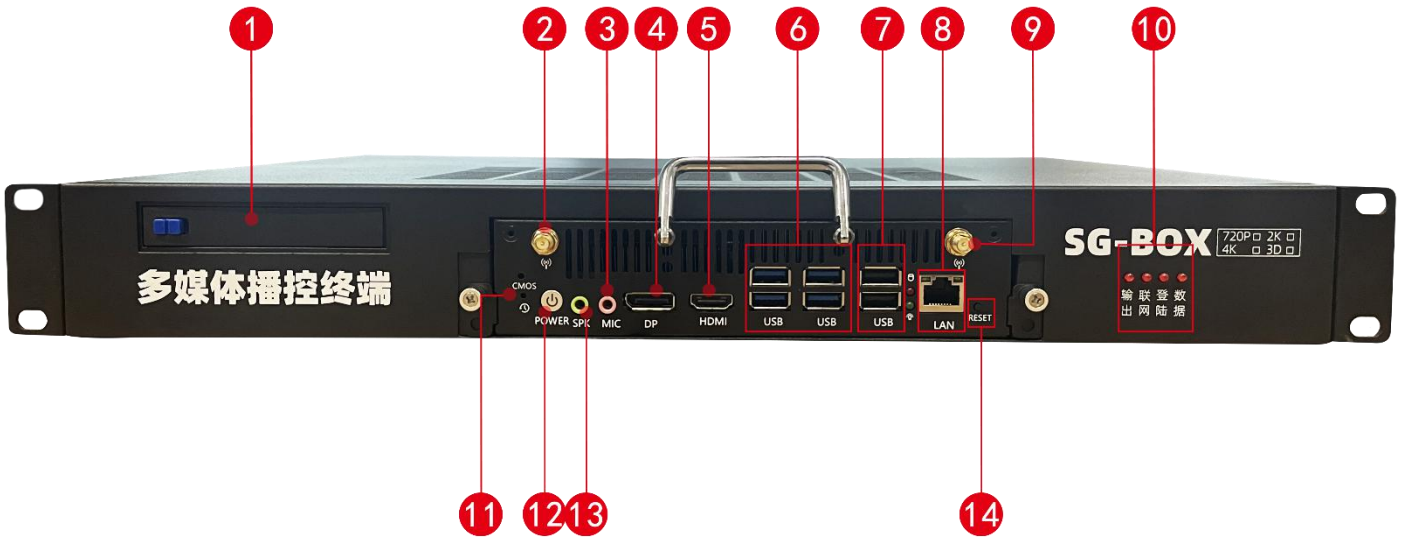
硬件	处理器	INTEL I7-9700F 8 核心 16 线程 主频 3.0GHz 睿频 4.7GHz
	内存	16G DDR4
	硬盘	500GB SSD
	显卡	P2000
	物联网模块	定制物联网控制模块
	机箱	定制 1.5U 机箱
	备份磁盘	256GB SSD 备份磁盘
	接口板	定制数据交换子卡
	鼠标键盘	双飞燕 USB 光电套装
软件	操作系统	Windows 10 企业版
	播控系统	LED 播控系统 (窗口版)
加配	WIFI 模块	内置 WIFI 模块
接口	输出	后置 HDMI *1 (输入), 前置 HDMI *1 (输出) +DP*1
	音频	前置标准 3.5MM 音频接口
	USB	前置 USB*6 后置 USB *1
	网络	1GB RJ45 *1
电源	输入电源	110-220V 交流 50/60hz
	最大功率	300W
功能	中控系统标准版	支持
	3D WEB 播控系统	支持多终端控制
	飞屏系统	支持一对一
	回显监视系统	支持
	HDR 视频	支持
	3D 视频	支持 4K
	互动游戏	支持
	5G 物联网	支持
	TCP/UDP 命令	支持
RS232	支持	

	分辨率自定义	支持
	EDID 锁屏	支持
规格	尺寸	480mm(W)*340mm(L)*54mm(H)
	重量	5.8KG

尺寸:

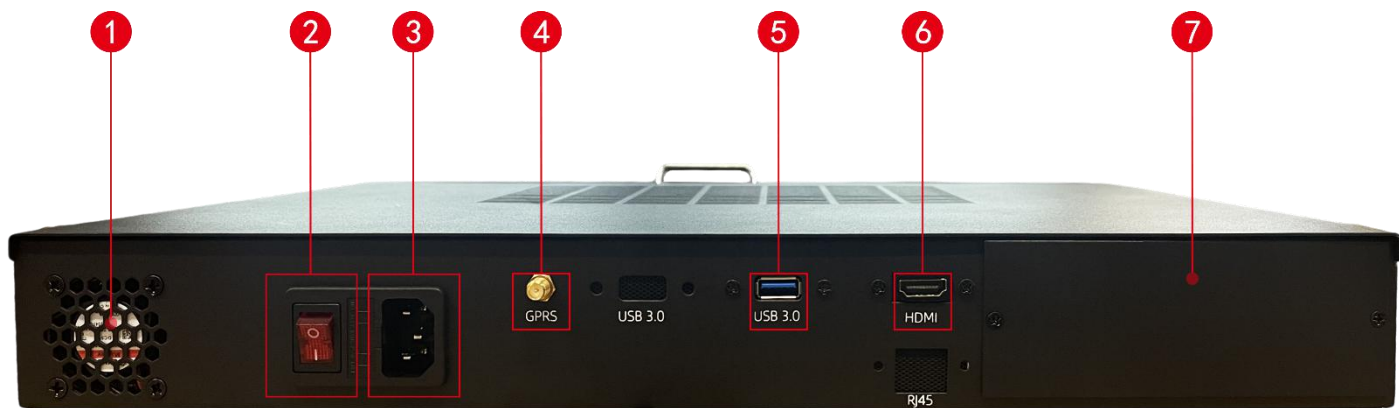


接口:



正面

序号	接口说明	序号	接口说明
1	数据模块	8	RJ45 端口
2	WIFI 天线端口	9	WIFI 天线端口
3	麦克风接口	10	物联网模块指示灯
4	DP 口	11	CMOS 清零复位按
5	HDMI 口 (输入)	12	开关按键
6	USB3.0*4	13	3.5 mm耳机
7	USB 2.0*2	14	重启按键



背面

序号	接口说明	序号	接口说明
1	散热风扇	5	USB3.0
2	AC 开关	6	HDMI 口（输出）
3	电源输入	7	发送卡安装槽
4	信号天线		

订货型号:

SG BOX - 3D

装箱清单:

名称	数量	规格	单位
主机	1	SG BOX - 3D	台
电源线	1	1.8 米	条
键盘鼠标	1	双飞燕 USB 键盘鼠标	套
合格证	1		份
检测报告	1		份
功能检查表	1		份
装箱单	1		份